

COPYRIGHT © Hangzhou EZVIZ Software Co., Ltd. ALL RIGHTS RESERVED.

Any and all information, including, among others, wordings, pictures, graphs are the properties of Hangzhou EZVIZ Software Co., Ltd. (hereinafter referred to as "EZVIZ"). This user manual (hereinafter referred to as "the Manual") cannot be reproduced, changed, translated, or distributed, partially or wholly, by any means, without the prior written permission of EZVIZ. Unless otherwise stipulated, EZVIZ does not make any warranties, guarantees or representations, express or implied, regarding to the Manual.


About this Manual

The Manual includes instructions for using and managing the product. Pictures, charts, images and all other information hereinafter are for description and explanation only. The information contained in the Manual is subject to change, without notice, due to firmware updates or other reasons. Please find the latest version in the EZVIZ™ website (<http://www.ezvizlife.com>).

Revision Record

New release – January, 2021

Trademarks Acknowledgement

EZVIZ™, ™, and other EZVIZ' s trademarks and logos are the properties of EZVIZ in various jurisdictions. Other trademarks and logos mentioned below are the properties of their respective owners.

Legal Disclaimer

TO THE MAXIMUM EXTENT PERMITTED BY APPLICABLE LAW, THE PRODUCT DESCRIBED, WITH ITS HARDWARE, SOFTWARE AND FIRMWARE, IS PROVIDED "AS IS", WITH ALL FAULTS AND ERRORS, AND EZVIZ MAKES NO WARRANTIES, EXPRESS OR IMPLIED, INCLUDING WITHOUT LIMITATION, MERCHANTABILITY, SATISFACTORY QUALITY, FITNESS FOR A PARTICULAR PURPOSE, AND NON-INFRINGEMENT OF THIRD PARTY. IN NO EVENT WILL EZVIZ, ITS DIRECTORS, OFFICERS, EMPLOYEES, OR AGENTS BE LIABLE TO YOU FOR ANY SPECIAL, CONSEQUENTIAL, INCIDENTAL, OR INDIRECT DAMAGES, INCLUDING, AMONG OTHERS, DAMAGES FOR LOSS OF BUSINESS PROFITS, BUSINESS INTERRUPTION, OR LOSS OF DATA OR DOCUMENTATION, IN CONNECTION WITH THE USE OF THIS PRODUCT, EVEN IF EZVIZ HAS BEEN ADVISED OF THE POSSIBILITY OF SUCH DAMAGES.

TO THE MAXIMUM EXTENT PERMITTED BY APPLICABLE LAW, IN NO EVENT SHALL EZVIZ' S TOTAL LIABILITY FOR ALL DAMAGES EXCEED THE ORIGINAL PURCHASE PRICE OF THE PRODUCT.

EZVIZ DOES NOT UNDERTAKE ANY LIABILITY FOR PERSONAL INJURY OR PROPERTY DAMAGE AS THE RESULT OF PRODUCT INTERRUPTION OR SERVICE TERMINATION CAUSED BY: A) IMPROPER INSTALLATION OR USAGE OTHER THAN AS REQUESTED; B) THE PROTECTION OF NATIONAL OR PUBLIC INTERESTS; C) FORCE MAJEURE; D) YOURSELF OR THE THIRD PARTY, INCLUDING WITHOUT LIMITATION, USING ANY THIRD PARTY' S PRODUCTS, SOFTWARE, APPLICATIONS, AND AMONG OTHERS.

REGARDING TO THE PRODUCT WITH INTERNET ACCESS, THE USE OF PRODUCT SHALL BE WHOLLY AT YOUR OWN RISKS. EZVIZ SHALL NOT TAKE ANY RESPONSIBILITIES FOR ABNORMAL OPERATION, PRIVACY LEAKAGE OR OTHER DAMAGES RESULTING FROM CYBER ATTACK, HACKER ATTACK, VIRUS INSPECTION, OR OTHER INTERNET SECURITY RISKS; HOWEVER, EZVIZ WILL PROVIDE TIMELY TECHNICAL SUPPORT IF REQUIRED. SURVEILLANCE LAWS AND DATA PROTECTION LAWS VARY BY JURISDICTION. PLEASE CHECK ALL RELEVANT LAWS IN YOUR JURISDICTION BEFORE USING THIS PRODUCT IN ORDER TO ENSURE THAT YOUR USE CONFORMS TO THE APPLICABLE LAW. EZVIZ SHALL NOT BE LIABLE IN THE EVENT THAT THIS PRODUCT IS USED WITH ILLEGITIMATE PURPOSES.

IN THE EVENT OF ANY CONFLICTS BETWEEN THE ABOVE AND THE APPLICABLE LAW, THE LATTER PREVAILS.

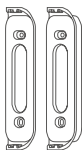
目錄

| | |
|-------------------------------|-----------|
| 包裝盒內容 | 1 |
| 您可能需要的工具 | 1 |
| 基本說明 | 2 |
| 取得 EZVIZ 應用程式 | 2 |
| 配線概覽 | 3 |
| 電源套件安裝 | 4 |
| 門鈴安裝 | 6 |
| 門鈴設定 | 8 |
| 1. 將您的門鈴新增到 EZVIZ 應用程式。 | 8 |
| 2. 選擇對應的響鈴類型。 | 9 |
| 3. 安裝 MicroSD 卡 (選配) | 10 |
| 4. 初始化 MicroSD 卡 | 10 |
| 故障排除 | 11 |
| EZVIZ 連線 | 12 |
| 1. 使用 Amazon Alexa | 12 |
| 2. 使用 Google Assistant | 13 |
| 視訊產品使用提案 | 14 |

包裝盒內容



門鈴 (x1)



安裝板 (x2)
為最佳監測角度挑選一個安裝板。

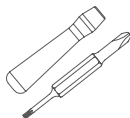
泡沫板 (x1)
將安裝板安裝在粗糙的表面上時，請將其穩定住。



電源套件 (x1)



鑽頭 (x1)



螺絲起子 (x1)



安裝螺絲 (x3)



膨脹螺絲 (x3)



線束 (x1)



保險絲 (x1)



法規資訊 (x1)



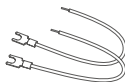
有線連接器 (x4)



安全螺絲 (x1)



固定螺絲 (x2)

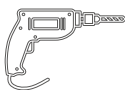


U 型導線 (x2)



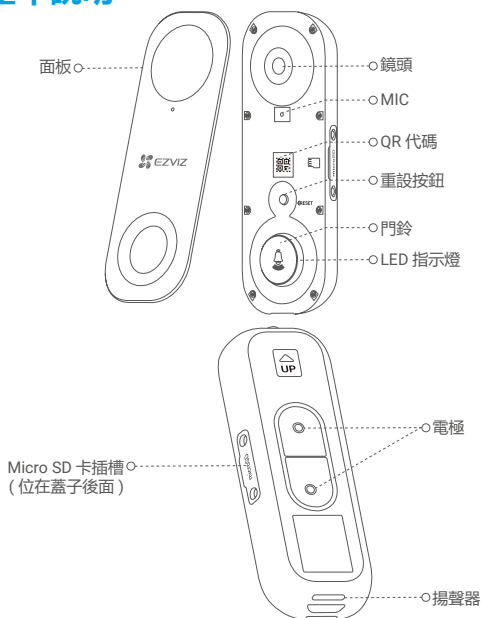
快速使用指南 (x1)

您可能需要的工具



電鑽 (x1)

基本說明



名稱

LED 指示燈

說明

紅色

- 恆亮紅燈：門鈴啟動中。
- 快速閃紅燈：門鈴異常 (例如 Micro SD 卡錯誤)。

藍色

- 恆亮藍燈：門鈴功能正常。
- 快速閃藍燈：門鈴可進行 Wi-Fi 連線。

Micro SD 卡
(另售)

記憶卡使用前請先在 EZVIZ 應用程式中初始化。

重設按鈕

按住 5 秒即可重設並進入 Wi-Fi 配置模式。

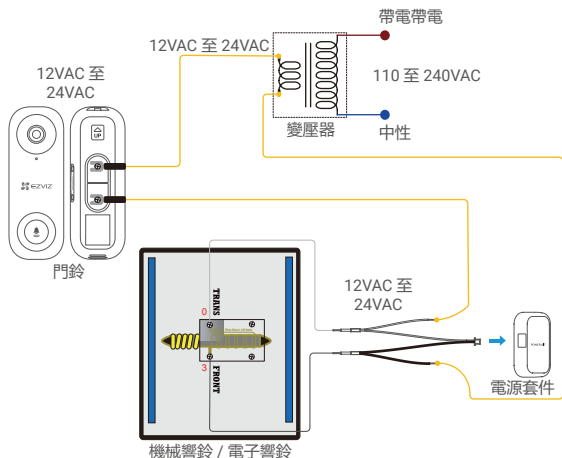
取得 EZVIZ 應用程式

1. 將手機連線 Wi-Fi (建議)。
2. 在 App Store 或 Google Play™ 中搜尋「EZVIZ」。
3. 下載並安裝 EZVIZ 應用程式。
4. 啟動應用程式，並且註冊 EZVIZ 帳戶。

配線概覽

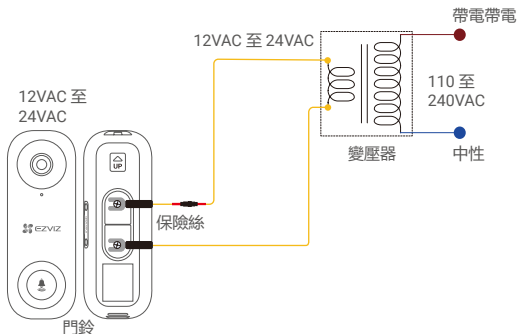
EZVIZ 帶響鈴的門鈴

- i** 如果您家中有安裝機械響鈴或電子響鈴，請安裝電源套件和門鈴，並如下圖所示連接導線。



EZVIZ 不帶響鈴的門鈴

- i** 如果沒有安裝響鈴，請略過電源套件安裝、安裝門鈴，並如下圖所示連接導線。

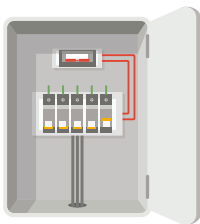


- i** 我們建議安裝新變壓器，使輸出達 12 到 24 伏特。
請參閱警報器或變壓器的快速入門指南，瞭解安裝警報器或變壓器的詳細資訊。

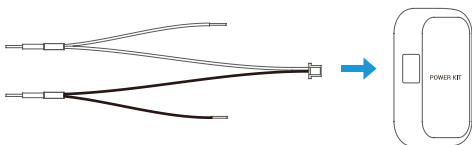
電源套件安裝

i 電源套件確保您的門鈴獲得所需的電力，因此請務必先安裝電源套件再安裝門鈴。

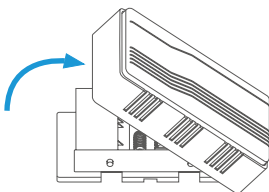
1 在控制門鈴電路的斷路器中斷電力。



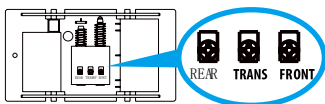
2 將線束的一端插入電源套件。



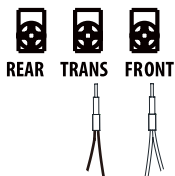
3 將蓋子從機械響鈴聲取出。



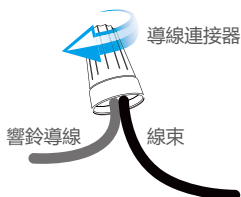
4 移除名為轉移和前端的端子中現有的響鈴導線。



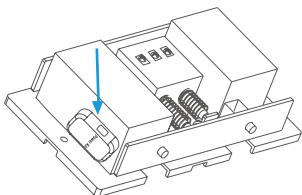
5 將線束連接到名為轉移和前端的響鈴端子。



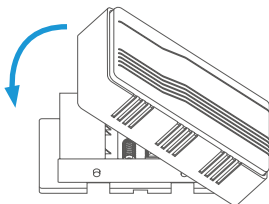
6 將現有響鈴導線和線束的另一端插入導線連接器並扭緊。用另一根響鈴導線重複此步驟。



7 將電源套件安裝到響鈴的一側。



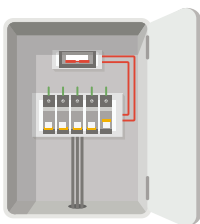
8 放回響鈴蓋。



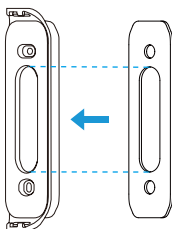
門鈴安裝

i 建議安裝高度：高於地面 1.2 公尺（4 英尺）。

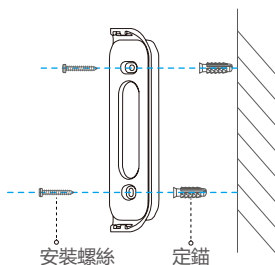
1 在控制門鈴電路的斷路器中斷電力。



2 (選配) 當牆壁不平整時，將泡沫板貼上到安裝板。



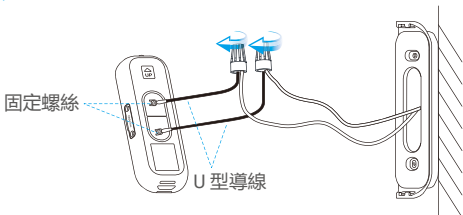
3 使用安裝板作為模板，在牆上標出兩個安裝孔的位置，並插入定錨，然後將安裝板固定在牆上。



i 建議孔洞深度：25 至 30 釐米（1 英寸至 1.2 英寸）。

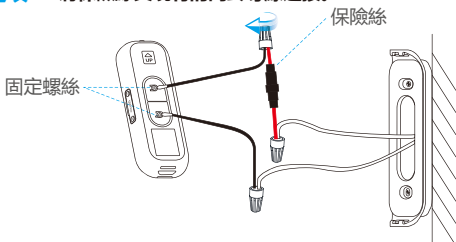
4 如果您已安裝響鈴，請遵循**選項 A**；如果沒有，請遵循**選項 B**。

選項 A 將門鈴與現有的門鈴導線連接。



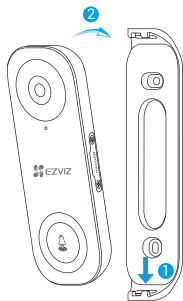
電源供應：12 至 24 VAC

選項 B 將保險絲與現有的門鈴導線連接。



電源供應：12 至 24 VAC

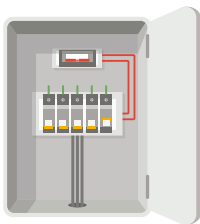
5 將門鈴安裝到安裝板上。



6 將安全螺絲插入安裝板頂部以固定門鈴。



7 在斷路器重啟電力。

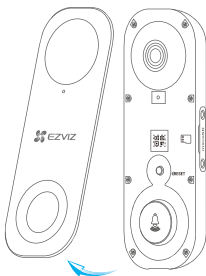


i 門鈴指示燈快速閃藍色時表示已通電。如果沒有，請確認您的電力是否中斷並檢查配線。如果有，請繼續進行門鈴設定。

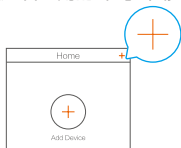
門鈴設定

1. 將您的門鈴新增到 EZVIZ 應用程式。

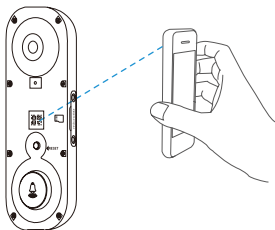
1. 取下門鈴的面板。



2. 登入您的 EZVIZ 帳號。
3. 在主畫面中，點選右上角的「+」以移至掃描 QR 碼介面。



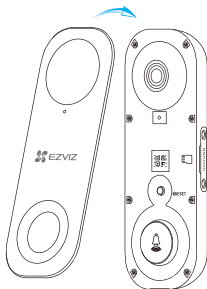
4. 當指示燈閃藍色時，請掃描裝置或本快速入門指南封面上的 QR 碼。



5. 依照精靈步驟將門鈴新增到 EZVIZ 應用程式。

i 如要變更與門鈴連接的 Wi-Fi，請按住重設鈕 5 秒鐘，然後重複此步驟。

6. 將面板放回。

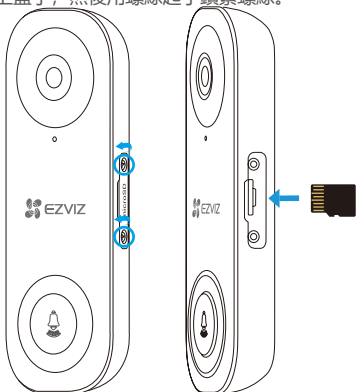


2. 選擇對應的響鈴類型。

1. 在 EZVIZ 應用程式中，點選裝置設定介面中的響鈴類型即可移至響鈴類型介面。
2. 選擇您家中已安裝的響鈴類型。

3. 安裝 MicroSD 卡 (選配)


1. 用螺絲起子取下門鈴側面的蓋子。
2. 將 micro SD 卡 (另售) 插入插槽至聽到咔嗒聲為止。
3. 重新蓋上蓋子, 然後用螺絲起子鎖緊螺絲。



- i** 安裝 micro SD 卡之後, 您應該在使用前於 EZVIZ 應用程式中將卡片初始化。

4. 初始化 MicroSD 卡

1. 在 EZVIZ 應用程式中, 點選裝置設定介面中的**儲存裝置狀態**查看 micro SD 卡狀態。

| | |
|-----------------|---|
| Wi-Fi Configure | TEST-WiFi  > |
| Storage Status | > |
| Device Version | Vx.x.x build xxxxxx No new version. |

2. 如果記憶卡狀態顯示為**未初始化**, 請點選以將記憶卡初始化。
3. 接著, 狀態會變至 **正常**, 即可儲存影片。

故障排除

1 我已經安裝我的門鈴，但我家中的響鈴不起作用。

請確認以下詳細資訊。

1. 確保已使用正確的輸入電壓範圍（12V 至 24V）。您的門鈴設計為使用至少 12 伏特的交流電源，這與大多數標準門鈴系統一致。門鈴以較低電壓運行（或使用直流電而非交流電運行）可能造成響鈴故障。
2. 在 EZVIZ 應用程式中選取正確的響鈴類型（與產品標籤相同）。
3. 確保您家中使用的響鈴機型與門鈴相容。請查看 www.ezvizlife.com 上的相容性清單。
4. 開啟門鈴電源，並等待 10 分鐘到 3 小時，然後重試。

2 我無法將門鈴連線至 Wi-Fi。

1. 確保您的門鈴沒有被防火牆或網路中的任何限制封鎖。
2. 請勿將太多裝置連接到路由器。
3. 確保靜態 IP 設定已停用，並且路由器可將 IP 位址分配給您的裝置（DHCP 已開啟）。

3 我的門鈴經常離線。

1. 確保門鈴已接收到強大且穩定的 Wi-Fi 訊號。
2. 確保您的路由器和網際網路有起作用。
3. 門鈴需要至少 2 Mbps 的上傳速度，請確保網路的頻寬足夠，不要有太多裝置連接到路由器。
4. 如果以上所列的所有故障排除技術全都不能解決問題，請將裝置從您的 EZVIZ 帳戶刪除、重設並重新新增。

EZVIZ 連線

1. 使用 Amazon Alexa

這些說明將使您能夠使用 Amazon Alexa 控制 EZVIZ 裝置。如果在過程中遇到任何困難，請參閱**故障排除**。

啟動前，請確保：

1. EZVIZ 裝置連線至 EZVIZ 應用程式。
2. 在 EZVIZ 應用程式中，關閉 裝置設定 頁面中的「視訊加密」。
3. 您具有支援 Alexa 的裝置 (即 Echo Spot、Echo-Show、全新 Echo-Show、Fire TV (所有世代)、Fire TV 搖桿 (僅限第二代)、或 Fire TV Edition 智慧電視)。
4. 您的智慧裝置上已安裝 Amazon Alexa 應用程式，而且您已經建立帳戶。

要使用 Amazon Alexa 控制 EZVIZ 裝置：

1. 開啟 Alexa 應用程式，然後從選單選擇「Skills and Games (技能和遊戲)」。
2. 在技能和遊戲畫面上，搜尋「EZVIZ」，您將找到「EZVIZ」技能。
3. 選擇 EZVIZ 裝置的技能，然後點選「ENABLE TO USE (啟用)」。
4. 輸入您的 EZVIZ 使用者名稱和密碼，然後點按「Sign in (登入)」。
5. 點按「Authorize (授權)」按鈕以授權 Alexa 存取您的 EZVIZ 帳戶，使 Alexa 可以控制您的 EZVIZ 裝置。
6. 您將看到「EZVIZ has been successfully linked (EZVIZ 已連結成功)」，然後點選 **DISCOVER DEVICES (探索裝置)** 以允許 Alexa 探索所有您的 EZVIZ 裝置。
7. 回到 Alexa 應用程式選單並選擇「Devices (裝置)」，您將在裝置下看到所有您的 EZVIZ 裝置。

語音命令

經由 Alexa 應用程式中的「Smart Home (智慧家庭)」選單或 Alexa 語音控件功能來探索新的智慧裝置。

一旦找到裝置，便可利用語音來控制。向 Alexa 講些簡單的命令。

- i** 您裝置的名稱，例如：「Show xxxx camera (顯示 xxxx 攝影機)」，可在 EZVIZ 應用程式中修改。每次變更裝置的名稱時，都需要重新探索裝置才能更新名稱。

故障排除

Alexa 無法探索我的裝置時該怎麼辦？

檢查是否有任何網際網路連線問題。

嘗試重新啟動智慧裝置，然後在 Alexa 上重新探索裝置。

裝置的狀態為何會在 Alexa 上顯示「Offline (離線)」？

您的無線連接可能已中斷連線。重新啟動智慧裝置，然後在 Alexa 上重新探索。

路由器上的網際網路存取可能無法使用。檢查您的路由器是否連線至網際網路，然後重試。

- 與支援使用 Amazon Alexa 的國家有關的詳細資訊，請造訪其官方網站。

2. 使用 Google Assistant

憑藉 Google Assistant，您可藉由講出 Google Assistant 語音命令來啟動 EZVIZ 裝置並即時觀看。

需要以下裝置和應用程式：

1. 功能性 EZVIZ 應用程式。
2. 在 EZVIZ 應用程式中，關閉裝置設定頁面中的「視訊加密」並開啟頁面中的「音訊」。
3. 與其連線之帶有功能性 Chromecast 的電視。
4. 手機上的 Google Assistant 應用程式。

首先，請按照以下步驟操作：

1. 設定 EZVIZ 裝置，並確保其在應用程式上正常運作。
2. 從 App Store 或 Google Play Store™ Google Home 應用程式，然後登入您的 Google 帳戶。
3. 在 Myhome 畫面上，點選左上角的「+」，然後從選單清單選擇「Set up device (設定裝置)」以移至設定介面。
4. 點按「Works with Google (適用 Google)」，然後搜尋「EZVIZ」，您將找到「EZVIZ」技能。
5. 輸入您的 EZVIZ 使用者名稱和密碼，然後點按「Sign in (登入)」。
6. 點按「Authorize (授權)」按鈕以授權 Google 存取您的 EZVIZ 帳戶，使 Google 可以控制您的 EZVIZ 裝置。
7. 點按「Return to app (返回應用程式)」。
8. 按照以上步驟完成授權。同步完成後，將在您的服務清單下列出 EZVIZ 服務。要查看 EZVIZ 帳戶下的相容裝置清單，請點選 EZVIZ 服務圖示。
9. 立即嘗試一些命令。使用您在設定系統時所建立的攝影機的名稱。

使用者可將裝置作為單一實體或在群組中管理。將裝置新增到房間允許使用者使用一個命令同時控制一組裝置。

如需更多資訊，請參見連結：

<https://support.google.com/googlehome/>

[answer/7029485?co=GENIE.Platform%3DAndroid&hl=en](https://support.google.com/googlehome/answer/7029485?co=GENIE.Platform%3DAndroid&hl=en)

- 如需有關裝置的附加資訊，請造訪 www.ezvizlife.com。

視訊產品使用提案

感謝您選擇 EZVIZ 產品。

科技影響我們生活的各個層面。作為一家高科技公司，我們益加意識到科技在提升業務效率和生活品質方面所扮演的角色，同時也意識到科技使用不當可能帶來的危害。例如，視訊產品能夠錄製真實、完整且清晰的影像。這在回顧和保留即時事實方面很有價值。然而，如果視訊資料出現不當分發、使用及 / 或處理，也可能導致侵犯第三方的合法權利與權益。EZVIZ 秉持「科技為善」的理念，要求視訊科技和視訊產品的每一位最終使用者都應遵守所有適用的法律與法規、以及道德規範，旨在共同創造更美好的社區。

請仔細閱讀以下提案：

1. 每個人對隱私都有合理的期望，而且視訊產品安裝不應與這種合理的期望相衝突。因此，在公共區域安裝視訊產品時，警告通知應以合理且有效的方式發出並釐清監控範圍。對於非公共區域，安裝視訊產品時，應評估第三方的權利和權益，包括但不限於在徵得利害關係人同意後才安裝視訊產品、以及不安裝高隱蔽性的視訊產品。

2. 視訊產品的目的在於錄製特定時空範圍內及特定條件下的真實活動。因此，每一位使用者首先應在此類特定範圍內合理界定自己的權利，以免侵犯第三方的肖像權、隱私權或其他合法權利。

3. 視訊產品在使用過程中會持續從真實場景產生視訊影像資料，其中包括大量的生物資料（諸如臉部影像），而且可進一步應用或再處理這些資料。視訊產品本身無法僅根據視訊產品所拍攝的影像來辨別資料使用方式的好與壞。資料使用的結果取決於資料控制者的使用方法和使用目的。因此，資料控制者不僅應遵守所有適用的法律與法規以及其他規範性要求，還應尊重國際規範、社會道德、良好道德、通行做法以及其他非強制性要求，並且尊重個人隱私、肖像及其他方面的權利和權益。

4. 在處理由視訊產品持續產生的影片資料時，一律應該考量各種利害關係人的權利、價值和其他需求。對此，產品安全和資料安全至關重要。因此，每一位最終使用者和資料控制者都應採取一切合理且必要的措施來確保資料安全，並且避免資料外洩、不當揭露和不當使用，包括但不限於設定存取控制、選取適合連接視訊產品的網路環境（國際網路或內部網路）、建立並不斷優化網路安全。

5. 視訊產品為改善世界各地的社會安全做出巨大貢獻，而且我們相信這些產品也將在社會生活的更多層面扮演積極的角色。任何濫用視訊產品侵犯人權或導致犯罪活動的行為都違背科技創新和產品開發的初衷。因此，每一位使用者都應為其產品應用建立評估和追蹤機制，以確保每一個產品都是以恰當、合理且出於善意的方式在使用。